



# Agronic- lietevaunut



# AGRONIC-lietevaunut, alhainen painopiste, ennen näkemätön teho.

**AGRONIC** -lietevaunut on suunniteltu ja valmistettu vaativaan käyttöön. Vaunu on valmistettu S355MC -teräksestä.

Säiliön seinämäpaksuudet ovat paikasta riippuen 4-6 mm. Rakenteesta on saatu erittäin kestävä, mutta kuitenkin kevyt.

Laaja mallisto, räätälöimällä sopiva vaunu jokaiseen käyttötarkoitukseen.

## Perusrunkomalleja on neljä:

10 ja 12 m<sup>3</sup> yksiakseliset.

15,5 ja 18,5 m<sup>3</sup> lasikuitusäiliöllä, ohjautuvalla ja jousitetulla keinutelillä.

14, 17 ja 20 m<sup>3</sup> vaunut ohjautuvalla ja jousitetulla keinutelillä.

Sekä 14, 17, 20, 25 ja 30m<sup>3</sup> hydraulijousituksella. Akseleita kaksi tai kolme.



Fg, S, HS ja Hxa vaunuissa on tehokas viisisiipinen kaksirivisillä rullalaakereilla laakeroitu nivelakselikäyttöinen tyhjennyspumppu. Siivikko on tasapainoitettu ja rasvattavilla laakereilla on kolminkertainen tiivistys. **Akseli on kromattu** sekä korroosionsuojan että kulutuksenkestävyyden parantamiseksi.



**AGRONIC** -vaunun painopiste on alhaalla.

Alasäiliö laskee painopisteen todella alas. Voit ajaa täydelläkin vaunulla huoletta rinteissä tai epätasaisella pellolla. Maavara on kuitenkin riittävä 40 cm.

Vaunussa on koosta riippuen kolmet tai neljät loiskelevyt.

Säiliö on sisältä epoksoitu, ulkopinnat hiekkapuhallettu ja maalattu polyuretaanimaalilla. Maalipinnan kestävyys ja helpon puhdistettavuuden varmistaa lakkaus.

Nokian ELS -vyörenkaiden vierintävastus on 15 % ja pintapaine 20 % pienempi kuin perinteisten ristikudosrenkaiden. Vyörenkaiden paineet voidaan pitää alhaisena. Tällöin kulku on tasaista ja kuvio puhdistuu tehokkaasti. Suurin sallittu ajonopeus on 65 km/h.

## Agronic-levitysvaunut tuovat uutta ajattelua lietteenkäsittelyyn:

- matala painopiste
- erinomaiset ajo-ominaisuudet tiellä ja pellolla
- telin etupuolella oleva alasäiliö tyhjenee viimeiseksi, aisapaino pysyy riittävänä loppuun saakka
- itsekantava rakenne, ei erillistä painavaa runkoa, pienempi omapaino
- hydrauliletkut ja kaapelit kulkevat siististi
- sisäpuoli epoksoitu, ulkopinnat hiekkapuhallettu, maalattu ja lakattu
- kattavat lisävarusteet
- laadukkaat, oikein mitoitettut akselistot ja jousitukset tarpeesi mukaan.





# AGRONIC-XS yksiakseliset lietevaunut



**AGRONIC** XS lietevaunut ovat ketteriä, kevyitä ja suurilla renkailla varustettuja yksiakselisia lietevaunuja.

## Varustettavissa erilaisilla multaimilla ja pumppukuormaimella.

- Hydraulinen tyhjennyspumppu, ei nivelakselia.
- hydrauliluistiventtiili vakiona.
- multainkiinnikkeet vakiona.
- lokasuojat vakiona
- LED- valot vakiona.
- kaksi kokoa, 10 m<sup>3</sup> ja 12 m<sup>3</sup>.

## Erinomaiset ajo-ominaisuudet

- alhainen painopiste, säiliö on suoraan akselin päällä.
- Agronicin tavaramerkiksi muodostunut soikea säiliön muoto.
- alasäiliö, riittävä aisapaino loppuun saakka.
- kahdet loiskelevyt molempiin suuntiin.
- laadukkaat vyörenkaat.



1050/50R32 vyörenkaat, valot ja lokasuojat vakiona.









## AGRONIC S-sarja keinutelillä.



**AGRONIC-** S- sarjan keinutelivaunu on kaiken perusta, olemme valmistaneet näitä jo vuodesta 2001. Vuosien mittaan vaunun rakenne, ominaisuudet ja käytettävyys ovat hioutuneet saumattomaksi kokonaisuudeksi.

Vaunu voidaan toimittaa juuri halutuilla varusteilla. Varusteita voidaan myös jälkiasentaa. **Multain/letkulevitin kiinnityspisteet ovat vakiona.**

**Jo vakiona runsaasti varusteltu** mm. ohjautuva jousitettu akselisto, telin lukituksen paineen valvonta merkkivalolla, hydrauliset jarrut, LED- tieliikennevalot, lokasuojat, täyttösuppilo, nivelakseli laajakulmanivelellä ja pulttikytkimellä, kuulavetolaitevalmius, miesluukku, tikkaat, täytönoitin.



**AGRONIC-** S sarjan vaunujen vakio-akselisto on ADR:n valmistama kitka-ohjattu paraabelijousitettu oikea keinuteli, vakiona hydrauliset jarrut.

**Järeän keinutelin** kantavuus on aina vähintään 24 T.

Lisävarusteena on saatavissa mm. pneumaattiset jarrut, pakko- sekä rapuohjaus.

Vakiona Nokian ELS SB teräsvyörenkaat.

## Hydraulijousitettu kolmas akseli.

17 ja 20 m<sup>3</sup> **AGRONIC-** S- sarjan keinutelivaunut voidaan varustaa erillisellä kolmannella akselilla.

Kolmas akseli yhdistää keinutelin laajan liikeradan sekä hydraulijousituksen vakauden.

Kolmannelle akselille on säädetty painatusta n. 5000 kg. Se pienentää vastaavasti painoa muilta akseleilta, näin myös 20 m<sup>3</sup> vaunun akselipainot pysyvät alle 10.000 kg:ssa.

**Suurellakin vaunulla voidaan ajaa yleisellä tiellä täysin kuormin.**

Etuakseli on hydraulijousitettu, jarrullinen, ohjautuva ja se voidaan nostaa ylös sekä painatusvoimaa säätää portaattomasti.

**Vaunun teliakselisto sijaitsee normaalia taaempana**, kun etuakseli nostetaan tyhjällä vaunulla siirtoajassa ylös, saadaan aisapainoa lisättyä ja kuorman kanssa saadaan lisää painoa vetopyörille. Ajo-ominaisuudet ja polttoainetalous paranevat.





# AGRONIC HXA II system rapuohjattuja vaunuja hydraulijousituksella.



**HXA II system vaunuissa on vakiona pakko- ja rapuohjaus.**

Hydraulijousituksen ominaisuuksiin kuuluu automaattinen painontasaus akseleiden välillä. Kolmiakselisissa vaunuissa etuakselin nosto on vakiona. Hydraulijousituksessa on vähän huollettavia osia, vaunun huojunta pienenee sekä painopiste on entistä alempana. Vaunun kapea runko mahdollistaa suuren pyörien käänkökulman ja erinomaisen ketteryyden.



**HXA II system vaunuissa on vakiona markkinoiden kehittyneimpiin kuuluva hydraulikka sekä ohjauselektronikka!**

Päähallinta yksivipujoystickin kautta.  
7" kosketus-värinäyttö myös fyysisillä painikkeilla.  
Virtausmittari tarkkaan määränsäätöön.  
Kaksi kameraa vakiona; taakse ja pumppukuormaimelle.  
Nopeus- ja peruutustieto traktorista.  
Proportionaalinen pehmeästi ja eleettömästi toimiva hydraulikka.  
Uusittu toimintokohtainen, entistä tarkempi LS-hydraulikka  
Hydraulikka keskitetty yhteen paikkaan.

**Erittäin tehokas, tarkka ja helppokäyttöinen**

Vaunun tyhjennys- ja sekoitusputkiston halkaisija ovat 168 mm. Tyhjennysnopeus on jopa 50% suurempi, mutta tehontarve on pienentynyt.

**Siirtoajossa automatiikka keskittää ja lukitsee akselistot aina tarkasti keskelle.** Maantieajossa traktorin tai vaunun heiluminen eivät käännä renkaita, yhdistelmä on erittäin vakaa ja turvallinen.

Vakiona on patentoitu pakko-ohjaus sähköisellä hallinnalla, vetoaisan sivulla ei ole tankoja tai vaijereita, traktori saa kääntyä vapaasti. Proportionaalisen hydraulikan ansiosta, pehmeä ja eleetön ohjautuvuus.

Lisävarusteinen **air** rengaspaineen säätöjärjestelmä, säästää siirtoajossa renkaita ja polttoainetta, mutta mahdollistaa myös mahdollisimman pienen pintapaineen pellolla, automaattisesti esiasennetut oikeat paineet vain nappia painamalla.

Vaunussa on oma tehokas kompressori ja järjestelmä voi ohjata myös yhteensopivan traktorin rengaspaineita.





## AGRONIC HS- sarja, pellolle ja siirtoajoon.



**Agronic HS - sarja.** Hydraulijousitettuja kaksi- ja kolmiakselisia vaunuja kitkaohjauksella, hydraulijousituksella sekä alhaisella painopisteellä.

Runkorakenne, putkistot, teho sekä ketteryys ovat aivan samat kuin HXA- sarjassa. Erona on vain suppeampi vakiovarustelu ja edullisempi hinta.

Kaikkien Agronic vaunujen värin voit valita tietyssä rajoissa yllättävän edullisesti.



## AGRONIC T- sarja, vaihtolavasäiliöitä.



Valmistamme ja räätälöimme Agronic T- sarjan siirtoajosäiliöitä erilaisille kuorma-autojen sekä perävaunujen alustoille. Toimitamme myös pumppukuormaimet, hydrauliiikan ja sähköisen ohjausjärjestelmän.

Alla Agronic 20 m<sup>3</sup> HS räätälöitynä siirtoajoon. Kitka-ohjauksella, hydraulijousituksella, etuakselin nostolla sekä maantierenkailla. Vaunun painopiste on erittäin alhaalla, joten vaunu on vakaa myös suurilla nopeuksilla. Kuorma voidaan tyhjentää myös pumppukuormaimen kautta.





# AGRONIC rapuohjaus.



**AGRONIC**- Rapuohjausjärjestelmällä vaunu voidaan ohjata kulkemaan eri jälkiä kuin traktori. Maan tallautuminen ja kiinnijuuttumisriski pienenevät.

Rapuohjauksella vaunua voidaan ajaa sivuttain päisteissä, pitää traktori kauempana ojan reunasta ja estää raiteiden muodostumista.

Paino jakautuu yli kaksi kertaa suuremmalle alueelle.

**AGRONIC** -multaimen ainutlaatuinen runkorakenne sallii multaimen vetämisen vaunuun nähden vinoissa, näin multain kulkee kuitenkin maahan nähden täysin oikeassa asennossa.

Kuvat puhukoot puolestaan.  
Lapiorullaäkeellä muokattu kevyt multamaa: vasemmalla perinteiset raiteet, oikealla rapuohjaus päällä.





## Keskikiinnitteinen pumppukuormain.



**Keskikiinnitteinen AGRONIC-pumppukuormain** kääntyy molemmille puolille.

Kääntölaitteena käytetään puutavara-kuormaajista tuttua vahvaa hammas-tankoa.

Kuormaimeen on saatavissa lisävarusteena kolmas nivel sekä siirtopumppausvarustus.

Silppuava mäntämoottoripumppu, VOA-akselia ei tarvitse pyörittää täytön apuna. Polttoaineen kulutus pienenee ja täyttönopeus on jopa yli 10.000 l/min.

**Pumppaus-teho säilyy korkeana myös paksua lietettä syvältä pumpattaessa.**

### Tekniikkaa

Mäntämoottori	Kaksi mallia, Aber MBI , öljyntarve 80 tai 108l/min. Täyttö yhdellä pumpulla.
Letkukoko	2x 125 mm
Teho	Max. 8.000 tai 10.000 l/min.
Ulottuvuus	Vakiona 1,5m aidan yli, 4 m maanpinnan alapuolelle.
Hydrauliikan tarve	3-4 kpl 2- toiminen lisäksi pumppupaine ja vapaa paluu.
Lisävarusteet	Kolmas nivel, siirtopumppausvarustus

## Sivukiinnitteinen pumppukuormain.



**Sivukiinnitteinen AGRONIC- pumppukuormain** on edullinen ja nopea tapa vaunun siistiin täyttöön.

Täyttö tapahtuu silppuavalla hydraulipumpulla 168 mm:n putken kautta. Takaiskuläpällä varustettu täyttöletku menee vaunun pohjalle, joten vaahtoaminen on vähäistä.

**Pumppukuormain ojentuu lietesäiliöön yhdellä liikkeellä.** Lisävarusteena on saatavissa teleskooppipuomi ja siirtopumppausvarustus.

**Teleskoopilla pumppaus-syvyttä voidaan kasvattaa 5,1 metriin saakka.**

Sivukiinnitteinen pumppukuormain on helposti jälkiasennettavissa myös muihin vaunumerkkeihin.

### Tekniikkaa

Vakiomoottori	Danfoss OMR 50, öljyntarve 50 l/min. Täyttö yhdellä pumpulla.
Mäntämoottori	Kaksi mallia, Aber MBI , öljyntarve 80 tai 108 l/min. Täyttö yhdellä pumpulla.
Letkukoko	1x 168 mm
Teho	Max. 5500, 8000, tai 10.000 l/min.
Ulottuvuus	Vakiona 3,4 m syvyyteen.
Hydrauliikan tarve	2-3 kpl 2- toiminen, lisäksi pumppupaine ja vapaa paluu
Lisävarusteet	Siirtopumppausvarustus, teleskooppipuomi 5,1 m säiliöön.



# AGRONIC JVM- sarjan veitsimultaimet



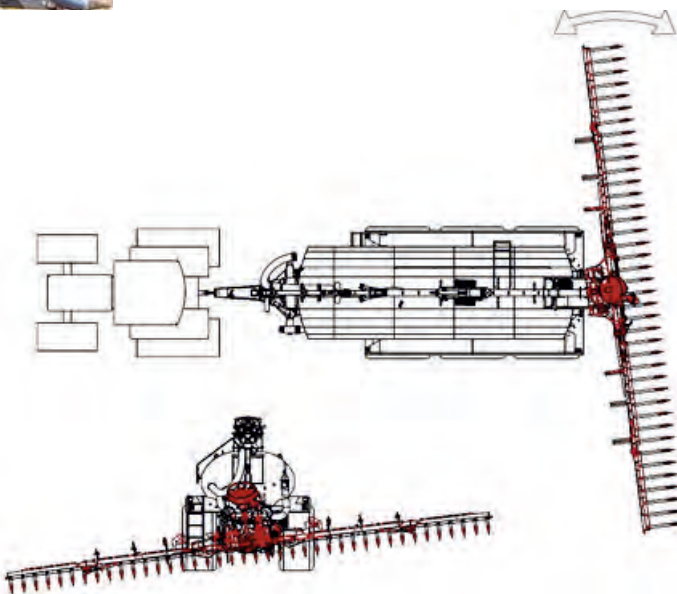
Kuljetusasento on kompakti, siipien taitto on automatisoitu.

**AGRONIC -veitsimultain** mahdollistaa lietteen levittämisen kasvukaudella suoraan kasvustoon. Ravinnehäviöt ja hajuhaitat pysyvät pienenä ja lietteen levitysaikaa voidaan jatkaa.

Jousipainotetut veitset tekevät maahan 30 cm:n välein n. 5- 40 mm syvää viiltoa, joihin liete annostellaan tarkan silppuavan jakajan kautta.

**Veitsimultain toimii erinomaisesti myös kevyillä ja sänkimuokatuilla mailla.**

**Niveltyvän rungon ansiosta multa onnistuu kaarteissa ja myös rapuvaunun kanssa**



Veitset on erillisjousitettu. **Multaimen runko pääsee kallistumaan ja kääntymään vaunusta riippumatta.** Kääntö ja kallistus on vaimennettu iskunvaimentimilla, joten multain seuraa tarkasti maanpintaa ja työjälki on kaikissa olosuhteissa ensiluokkaista. - Myös kuperilla avo-ojapelloilla.

Liete annostellaan vakoon maanpintaa lähellä kulkevien 12 mm leveiden kumisuuttimien kautta.



## Tekniikkaa

### Malli

Työleveys 8 m  
Jakaja  
Letkumäärä 26  
Öljyntarve  
Levitysmäärä  
Vannasväli  
Painatusvoima  
Levityslautanen  
Hydraulinen kivitaskun tyhjennys  
Automaattinen työsyvydensäätö

### JVM veitsimultain

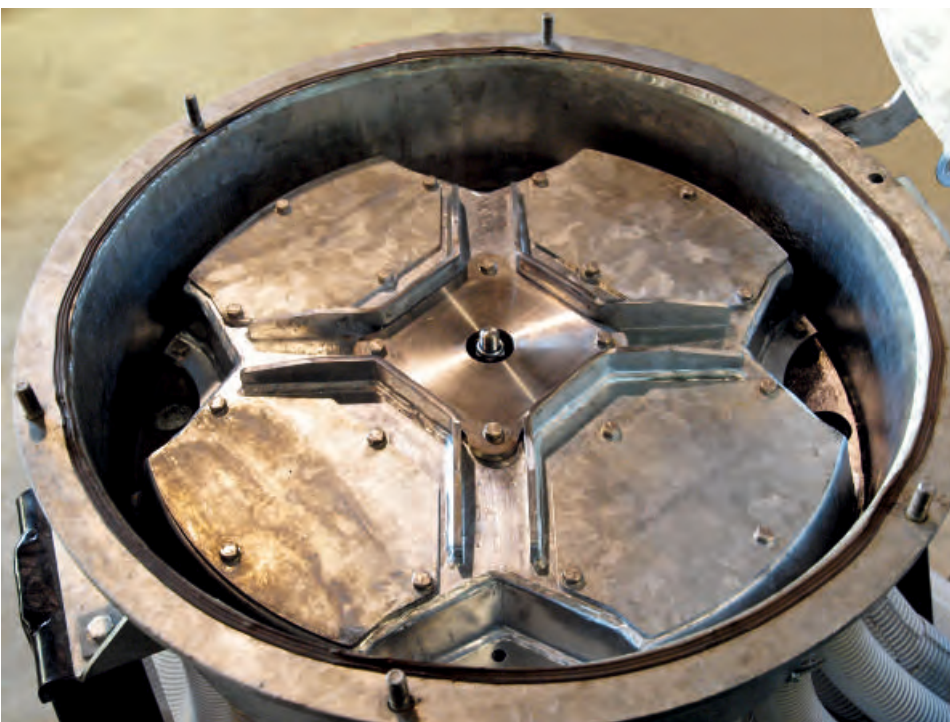
12m 15m  
4 haara  
40 54  
30l/min  
5-80 t/ha.  
30 cm.  
15 kg/vannas  
Lisävaruste  
Vakiovaruste  
Ei tarvitse, ei saatavilla



# AGRONIC AG 8000 ja 6000 sarjan kiekkomultaimet.



**AGRONIC-** kiekkomultain seuraa maanpintaa tarkasti, runko nivelöityy keskeltä, siivet pääsevät myötäilemään maanpinnan muotoja ja vantailla on puolen metrin liikevara. Avara rakenne ja kohtuullinen vetovoimantarve mahdollistavat ajamisen myös suoraan kynnökselle. **Lisävarusteena saatava jälkihara korvaa jopa yhden äestyskerran.**



## Leikkaavat terät ovat Hardox-kulutuslevyä.

Jakajaa voidaan pyörittää kumpaankin suuntaan, ja terät ovat käännettävissä. Kivitaskun tyhjennys on helppoa vakiovarusteisen hydraulisen luistiventtiilin kautta

## Silppuaminen tapahtuu kahdessa vaiheessa.

Liete ohjataan menemään kivitaskun yläosassa olevan silppurin läpi ennen jakopalkkia. Lisäksi se silputaan vielä jakopalkin päissä.

**AGRONIC** -kiekkomultain mahdollistaa lietteen levittämisen kasvukaudella suoraan kasvustoon. Ravinnehäviöt ja hajuhaitat pysyvät pieninä ja lietteen levitysaikaa voidaan jatkaa.

Jousipainotetut kiekot tekevät maahan 40 kpl halutun syvyisiä 0-60 mm syvyistä viiltoa, joihin liete annostellaan tarkan silppuavan jakajan kautta. Koska lietettä ei laiteta tarpeettoman syvälle eikä vakoa avata turhan suureksi, pysyy vetovoimantarve kohtuullisena.

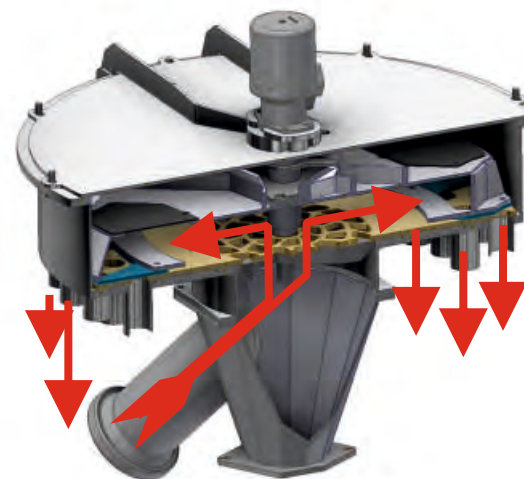
Yksi kiekko/suutin, multain toimii myös sänkipellolla ja pitkässäkin kasvustossa.

Liete pumpataan jakajasta juuri optimaalisen kokoisten 50 mm letkujen kautta. Virtausnopeus pysyy riittävän suurena eikä letkuihin kerry sakkaa. Letkussa ei ole mitään epäpuhtauksia kerääviä liitoksia tai kuristuskohtia matkalla **12 mm leveisiin kumisuuttimiin.** Kumisuuttimet ovat kiinnityksensä, materiaalinsa ja muotoilunsa ansiosta käytännössä tukkeutumattomat.

## Multain pääsee kallistumaan ja kääntymään vaunusta riippumatta.

Kääntö ja kallistus on vaimennettu iskunvaimentimilla.

Siivet ja keskirunko on varustettu paineakuilla, koko multain pääsee kolmesta eri osasta myötäilemään maan pinnan muotoja.



Keskimmäinen leikkaava kiekko on halkaisijaltaan 300 mm ja valmistettu sitkeästä karkaistusta booriteräksestä.

## Laakerointi on toteutettu kartiorullalaakereihin.

Kiekon paksuus on 4 mm, ja se auraa 1,5 astetta, joten vako on 11 mm leveä.

Lisävarusteena saatavalla lisäkiekolla vaon leveys on 18 mm ja tarvittaessa lisäkiekkoja voidaan asentaa 2 kpl/ kiekko.



## Tekniikkaa

Jakaja	4- haara
Letkukoko	40 tai *32 kpl 50 mm
Öljyntarve	30 l/min,
Levitysmäärä	5-60 t/ha
Työleveys	AG8000 8 m. ja *AG6000 6,4m.
Vannasväli	20 cm.
Painatusvoima	Max. 245 kg/kiekko
Omapaino	1850 kg tai *1450 kg
Ylikuormasuojaus	Paineakut ja varoventtiili
	* tiedot koskevat 6,4 m multainta.



# Ajotietokoneet ja joystick-ohjaukset.

Käytämme ProDevice Oy:n valmistamia ohjauksjärjestelmiä. Ohjauksjärjestelmät ja ohjelmistot valmistetaan Suomessa. Läheisen yhteistyön ansiosta ohjelmistojen ja toimintojen kehittäminen asiakaslähtöisesti on sujuvaa.

**Can väylän** ansiosta vaunun kaapeloinnit ovat erittäin yksinkertaiset. Ohjaus on myös helposti laajennettavissa.

**Sähköventtiilistö** vaatii traktorista ainoastaan paineliitännän ja vapaan paluun. Täyttöpumpun käyttö on liitetty järjestelmään.

Hallinta tapahtuu joystick- ohjaimen kautta. Pumppukuormaimen ja levittimen ohjaus on loogista ja helppoa. Päälle lukittavat toiminnot kuten jakajan ja telin ohjaus ovat vipukytkimillä.

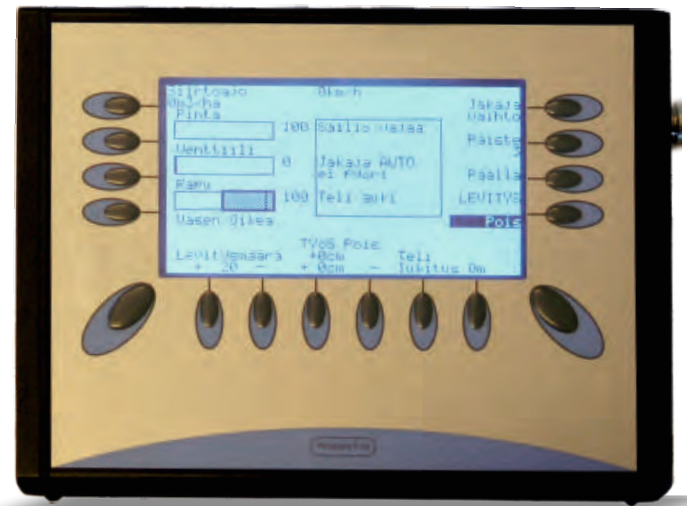
## Joystick ohjainta voidaan täydentää ajotietokoneella:

Ajotietokoneen avulla vaunun käyttö, levitettyjen kuutioiden, työajan ja pinta-alan seuranta helpottuu.

Vakiovarusteena on myös määräsäätöautomaatiikka.

Ajotietokoneeseen kuuluu myös käyttöä helpottava **päisteautomaatiikka**. Nappia painamalla levitin laskeutuu alas, jakaja käynnistyy sekä määräsäätö alkaa.

Toisella napin painalluksella levitin nousee ylös jne. Telin automaattilukitus sekä jakajan pyörin-tävahti ovat vakiona.



**Ajotietokone**, selkeällä suomenkielisellä tekstillä, oikealla kuvassa Joystick- ohjain.



## Agronic In-Control

Uusi HXA II- vaunun ohjauksjärjestelmä on toteutettu yksioitejoystickilla ja kosketusnäytöllä. Katso lisätietoja HXA II:n tuotesivulta.



## Agronic U- Control 3,5" näytöllä

U- Controlin avulla telinlukitusrutiinit hoituvat automaattisesti, toteutuneet kuormat, kuutiot ja pinta-alat tallentuvat nimettäville muistipaikoille.

# Lisävarusteita.

**Kuulavetolaite ja kuulakytkin.** Suurista massoista johtuen normaalin vetosilmukan ikä on rajallinen, kuulavetolaitteessa on rasvaus, suuret pinnat ilman välyksiä.

**Painonsiirtosylinterillä** voidaan siirtää painoa traktorin ja vaunun välillä tarpeen mukaan. Sylinterin männän molemmin puolin olevat paineakut päästävät sylinterin myötäilemään maantieajossa, joten sylinteri korvaa aisajousituksen.

Poikittainen **sekoitusruuvi sianlietteelle**, ruuvi siirtää ja sekoittaa lietettä kohti pumpun imuaukkoa. Kierrätyssekoitus ja ruuvi yhdessä varmistavat voimakkaasti sakkautuvankin lietteen vaivattoman ajamisen.

**Alatäyttöyhteet** ovat varustettu Bauer-tyyppisillä hissipikaliittimillä. Vaahtoyhteen putki menee korkeimmalle kohdalle vaunun katossa. Täyttöyhteen putkessa on takaiskuläppä, joka estää vaunun tyhjenemisen lappona.

## Keskusvoitelu tai keskitetty voitelu.

Minimoi huoltoon kuluvan ajan, sähköinen keskusvoitelu säästää työaikaa ja varmistaa nivelien sekä laakereiden maksimaalisen käyttöiän. Saatavilla kahtena versiona: sähköisellä pumpulla, sekä manuaalisella rasvaprässillä käytettävänä keskitettynä voiteluna.

**Hydraulikäyttöinen ruuvikompressori** ja rengaspaineen säätöjärjestelmä.

**Pintalevittinlautanen** suihkuttaa lietteen suoraan vaunun sivulle. Levitysleveys riippuu käytetyistä VOA-kierroksista ja tyhjennysventtiilin asennosta, ollen välillä 10- 25 m. Lisää tyhjennysnopeutta haluavalle saatavilla myös kahdella lautasella ( ei Xs)





## Tekniikkaa:

### Lisävarusteet:

#### Huom. tarkista lisävarusteiden tarve ja niiden sopivuus asiantuntijoiltamme.

Sekoitus kierrätyksellä ja/tai ruuvilla, alatyttöyhde ja vahtoputki hissipikaliittimin, hydraulinen tai mekaaninen täyttöluukku, veitsimultain 8, 12 ja 15 m, letkulevitin 12-16 m, kiekkomultain 8 m tai 6,4 m, lisäkiekot multaimeen, veitsimultain, jälkihara multaimeen, kivitaskun tyhjennysventtiili, kolmitieventtiili vaunun taakse, levitin/lautanen valittavissa suoraan ohjaamosta, pumppukuormain keski- tai sivukiinnitteinen, kolmas nivel, siirtopumppausvarustus pumppukuormaimeen, joystick ohjaus, ajotietokone ja määräsäätöautomaattikka, multaimen automaattinen työsyvydensäätö, pakko-ohjaus, painonsiirtojärjestelmä, kuulavetolaite, rapuohjaus, roiskeläpät, nelipyöräjarrut, hydraulinen kolmas akseli, LS- hydraulikka jne. täyttöpumppu mäntämoottorilla, eri rengasvaihtoehtoja, keskusvoitelu, keskitetty voitelu, kaksoislevitinlautanen, rengaspaineen säätöjärjestelmä.

Tilavuus m <sup>3</sup>	10xs	12xs	14	17	17	20	20	25	30
Akselit	1	1	2	2	3	2	3	3	3
Korkeus, säiliön yläpintaan cm	269	269	280	287	270	295	295	316	317
Pituus cm	662	697	808	870	949	938	938	938	1064
Leveys cm	299	299	316	328	316	328	328	328	328
Paino kg	3580	4290	5150	6150	8600	7600	9300	9500	10530
Rengaskoko alkaen	1050/ 50R32	1050/ 50R32	750/ 55R 26,5	850/ 50R 30,5	750/ 50R 26,5	850/ 50R 30,5	850/ 50R 30,5	850/ 50R 30,5	850/ 50R 30,5

**AGRONIC**<sup>®</sup>  
Made in Finland

**Hankkija**

Lisätietoja:  
myynti@agronic.fi  
Puh 044 4017 888

[www.agronic.fi](http://www.agronic.fi)



Quality for green fields all over the world.

Pidätämme oikeudet muutoksiin, kuvissa olevissa tuotteissa on lisävarusteita.