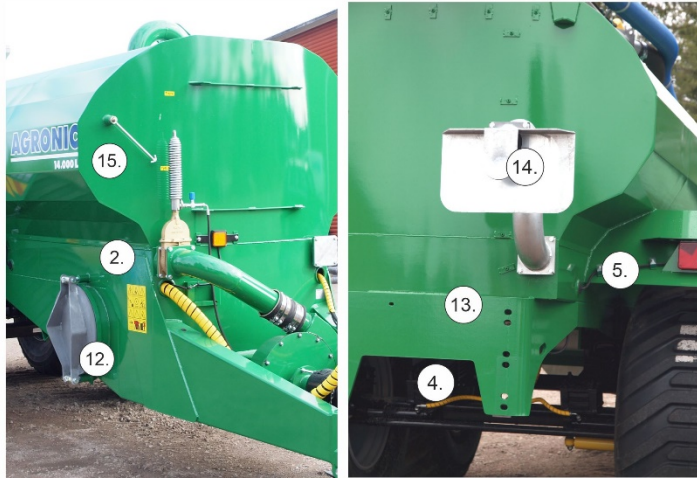




Kuvassa alla Agronic S- ja HS sarjan vakiovarusteet lueteltuna:



1. 6 srj. Bondioli laajakulmanivelakseli pulttikytkimellä.
2. Hydrauliluistiventtiili, sulkee tyhjennysputken.
4. Ohjautuva jousitettu parabelijousitettu teliakselisto.
5. Lokasuojat.
6. LED tieliikennevalot ja yllileveän valot.
7. 5 siipinen keskipakopumppu, kromattu akseli, tasapainotettu.
8. Loiskelevyt.
9. Taka-akselin käynnön lukituksen valvonta paineakytkimellä ja merkkivalolla.
10. Hydraulijarrut.
11. Pumpun pesässä tyhjennyshana.
12. Miesluukku.
13. Multain/letkulevitinkiinnityspisteet.
14. Tarkkuuslevitinlautanen.
15. Määräviisari.
16. Tikkaat.
17. Vetosilmukka, kuulavetolaitevalmius.
18. Hiekkapuhallettu, maalattu ja lakattu maalipinta

**Quality for green fields for all over the world!**

Agronic Oy  
Teollisuustie 5 FI-86600 Haapavesi Finland,  
+358 8 454 9600  
VAT FI-24799283  
www.agronic.fi  
export@agronic.fi

Bank: Nordea Bank  
Satamaradankatu 5, FI-00200 Helsinki, Finland  
IBAN FI8713413000101220  
SWIFT/BIC: NDEAFIHH



## Agronic lietevaunujen yhteisiä lisävarusteita:

### Kierrätyssekoitus, AGLVA1



Tulee tyhjennysluistiventtiin tilalle, venttiili kiinni ollessaan ohjaa koko lietevirtauksen vaunun sisälle, takaosaan.

Kun venttiiliä avataan, liete tai osa siitä ohjautuu tyhjennysputkeen.

### Ruuvisekoitin, AGLVA1B



Sijaitsee poikittain tyhjennyspumppun imuaukon edessä estäen sakan kertymisen vaunun pohjalle ja joutumisen tyhjennyspumppuun tukoksia aiheuttamaan.

Tarvitaan ainoastaan lajittuvalla sianlietelannalla.

### Alatäyttöyhde ja vaahtoputki, AGLVA4



Vaunun täyttöön erillisellä lietepumpulla letkujen kautta. Hissiliittimet pikalukituksella.

2x 125 mm, Bauer- tyyppinen urosliitin.

2 x naarasliitintä letkukaralla kuuluu toimitukseen.

Ilmahanat auttavat täyttöletkuja tyhjenemään.

Täyttöyhteessä on haponkestävästä teräksestä valmistettu takaiskuläppä, vaunu ei tyhjene lappona.

Vaahtoyhteen putki menee vaunun kattoon, joten vaunu saadaan täyteen.

Käsiikäyttöiset yhteenkytketyt luistiventtiilit.

**Quality for green fields for all over the world!**



## Hydraulinen täyttöluukku AGLVA4



Vakiovarusteinen vaunu varustetaan avonaisella 50 cm vaunun sisälle jatkuvalla täyttösuppilolla. Normaalikäytössä liete ei loisku vaunun ulkopuolelle, eikä mitään erillistä luukkuja tarvita.

Mikäli vaunussa on pumppukuormain tai alatäyttöyhteet, täyttösuppilon tilalla on kiinteä kansi ylipaine- ja korvausilmaventtiilein.

Alatäyttöyhteillä tai pumppukurmaimella varustettu vaunu voidaan varustaa myös hydraulisella täyttösuppilon luukulla ja näin vaunua voidaan täyttää erillisellä lietepumpulla myös suppilon kautta. Hydrauliluukku suljetaan ylivuodon varalta, kun vaunun alatäyttöjä tai pumppukuormainta käytetään. Käyttö on hydraulisylinterillä, joko suoraan traktorista, tai joystick ohjaimen kautta.

## Kaksoislevitinlautanen AGLVALL3



Lähes kaksinkertaistaa tyhjennysnopeuden. Pesarakoko kasvaa ja työleveys pysyy kuitenkin hyvänä, n. 12- 18 metriä. Levittää suoraan sivuille, ei taakse.

**Quality for green fields for all over the world!**





## Hydrauliset lisäjarrut yhdelle akselille AGLVA27ADR



Kaksiakselisessa vaunussa on vakiona jarrut etuakselilla ja kolmiakselisessa kahdella akselilla.

Tarvittaessa jarrut voidaan asentaa myös taka-akselille. Tämä paketti sisältää myös hanan, jolla lisäjarrut voidaan kytkeä talviajossa pois käytöstä.

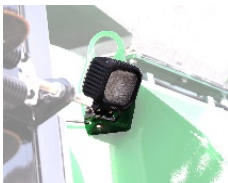
## Paineilmajarrut lietevaunuun yhdelle AGLVA27 tai kahdelle akselille AGLVA28



Täydellinen paketti, joka muuttaa hydraulikäyttöiset jarrut paineilmakäyttöisiksi.



## Led työvalot vaunuun, sis. 2 valaisinta vaunun takaosaan, AGLVAX ja pumppukuormaimen puomistoon 2 valaisinta, AGLVAX2



Laadukkaat ja tehokkaat valaisimet 60 asteen valokuvilla.

Valojen hallinta vaunun sähköisen joystick ohjaimen kautta.

Teho/ valaisin 48 W 3840 lm.

**Quality for green fields for all over the world!**



## Puhdasvesisäiliö 20 l, AGLVAPVS



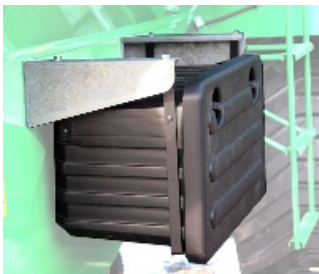
Pikakiinnitteinen elintarvikelaatuinen säiliö varustettu hanalla.  
Soveltuu esimerkiksi käsien pesuun.

## Pitkät roiskeläpät AGVARL



Suojaavat takana tulevaa liikennettä ja pitävät multaimen puhtaampana.

## Työkalulaatikko. AGLVA9T



Vesitiivis vankkarakenteinen laatikko työkalujen ja tarvikkeiden säilytykseen.

## Painonsiirtosylinteri AGLVA17



Kytetään traktorin työntövarren pisteeseen, CAT3, siirtää painoa traktorin etuakselille.

Jousto paineakkujen kautta.

(vain S-sarjan vaunut)

**Quality for green fields for all over the world!**



## Kuulakytkin. AGLVA28K



Normaalin vetosilmukan tilalle, ruuvikiinnitteinen, koko K80



## Vetosilmukka AGLVA28S

Vakiovarusteena, mutta kuulakytkimellä varustetussa vaunussa hankittava tarvittaessa erikseen.

**Quality for green fields for all over the world!**