

AGRONIC[®]
Made in Finland



Agronic keskikiinnitteinen pumppukuorman





Käyttötarkoitus

- ✓ Lietevaunun täyttäminen traktorin ohjaamosta poistumatta
- ✓ Täyttö vaunun molemmilta puolilta.
- ✓ Vaunu saadaan täysin täyteen siististi.
- ✓ Vaahto palautuu lietesäiliöön.
- ✓ Kuormaimesta mahdollisesti valuva liete valuu kaukalon kautta siististi vaunun sisälle.
- ✓ Suuri pumppausteho, vakiopumpulla jopa 8m³/min, lisävarustein jopa 10 m³/min.
- ✓ Hydraulikäyttöinen keskipakopumppu pumppaa tehokkaasti myös paksua lietettä syvästä säiliöstä.
- ✓ Silpputerästä ja imuaukon repijäterät pumppaavat heinäistäkin lietettä tehokkaasti.
- ✓ Ulottuvuus vakiopuomilla 4.3 m, lisävarustein 5.3 m maanpinnan alapuolelle.
- ✓ Kuorma voidaan tyhjentää myös vaahtoletkun kautta ja käyttää kuormainta lietteen siirtoajoon, salaojien huuhteluun ym. (lisävaruste)

Mihin vaunuun soveltuu

- ✓ Agronic S, HS ja HXA vaunuihin tehdasasenteisena

Quality for green fields for all over the world!

Agronic Oy
Teollisuustie 5 FI-86600 Haapavesi Finland,
+358 8 454 9600
VAT FI-24799283
www.agronic.fi
export@agronic.fi

Bank: Nordea Bank
Satamaradankatu 5, FI-00200 Helsinki, Finland
IBAN FI8713413000101220
SWIFT/BIC: NDEAFIHH

Pintakäsittely

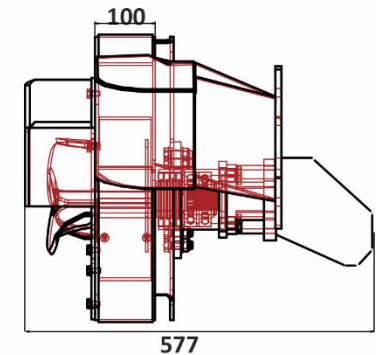
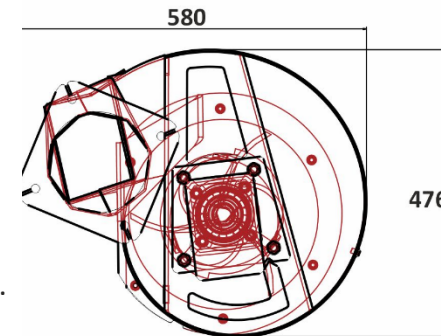
- ✓ Kuumasinkitys soveltuvin osin.
- ✓ Sinkkifosfatoini, polyuretaani kaksikomponenttimaali ja lakka.

Materiaalit

- ✓ S-355 teräs.
- ✓ Puomiston putken halkaisija sisältä 167 mm, seinämävahvuus 5 mm.
- ✓ Täyttöletkut 2 kpl, halkaisija 127 mm sisältä, erikoisvahvistettua, kestää kiertymistä.
- ✓ Vaahtoletkun halkaisija 152 mm sisältä.

Huolto ja erityisominaisuudet

- ✓ Kaikki nivelpisteet rasvattavia
- ✓ Hammastankokääntölaite, hammastangon voitelu öljykylvyllä.
- ✓ Tukilaakeroitu pumppusiivikko vähentää hydraulimoottorin akselin säteiskuormaa
- ✓ Pumpun laakerit ja hydraulimoottorin laakerit eristetty lietalannasta moninkertaisella tiivistyksellä.
- ✓ Puomisto varustettu alipaineventtiilillä, joten puomisto tyhjenee välittömästi ylös nostettaessa. Tämä vähentää puomiston kuormitusta ja nopeuttaa työtä.
- ✓ Säädettävät toimintojen nopeudet
- ✓ Haponkestävästä teräksestä valmistetut takaiskuläpät sulkevat virtauksen vaunusta lietesäiliöön päin.



Quality for green fields for all over the world!

Agronic Oy
Teollisuustie 5 FI-86600 Haapavesi Finland,
+358 8 454 9600
VAT FI-24799283
www.agronic.fi
export@agronic.fi

Bank: Nordea Bank
Satamaradankatu 5, FI-00200 Helsinki, Finland
IBAN FI8713413000101220
SWIFT/BIC: NDEAFIHH



Hydrauliikan tarve

- ✓ Hydrauliikan tuotto 80l/min 180 bar. Yleensä hallinta vaunun venttiilistön kautta, joten asiakkaan ei tarvitse välittää alla olevista toiminnoista.
- ✓ 1 kpl pumppupaine, ½” uospikaliitin
- ✓ 1 kpl vapaa paluu ¾” mahdollisimman pienellä vastapaineella.
- ✓ 1 kpl vuotolinja, vastapaineeton liitin 3/8”
- ✓ 2 kpl kaksitoimisia, puomiston kääntöön. ½” uospikaliitin
- ✓ 2 kpl kaksitoimista puomiston nosto ja taitto.
- ✓ 1 kpl kaksitoiminen lisävarusteiselle tyhjennysventtiilille.

Pumppuvaihtoehdot

- ✓ Aber mäntämoottorilla, öljyntarve 80 l/min 180 bar, teho jopa yli 8 m3/min
- ✓ Lisävaruste suurituottoisiin traktoreihin Aber mäntämoottori, öljyntarve 105 l/min, 180 bar, teho jopa yli 10 m3/min.
- ✓ Pumpun imuaukossa repijäterät

Pumppukuormaimen toimintaperiaate ja venttiilit

- ✓ Pumppukuormaimella voidaan täyttää ja lisävarustein myös tyhjentää vaunu pumppukuormaimen vaahtoletkun kautta.
- ✓ Puomin päässä oleva hydraulikäyttöinen pumppu täyttää vaunun punaisten nuolten mukaisesti.
- ✓ Kun vaunu on täynnä, vaahto poistuu vaahtoletkua pitkin keltaisen nuolen mukaan.



Quality for green fields for all over the world!

Agronic Oy
Teollisuustie 5 FI-86600 Haapavesi Finland,
+358 8 454 9600
VAT FI-24799283
www.agronic.fi
export@agronic.fi

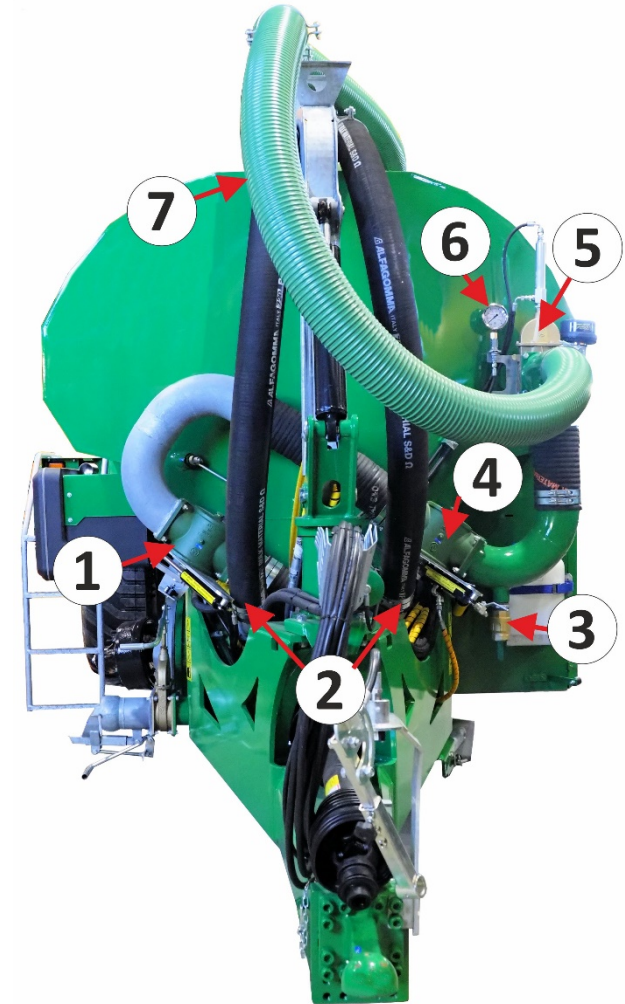
Bank: Nordea Bank
Satamaradankatu 5, FI-00200 Helsinki, Finland
IBAN FI8713413000101220
SWIFT/BIC: NDEAFIHH



- ✓ Kolmitieventtiilillä numero 1, (lisävaruste S ja HS sarjassa, vakio HXA- sarjassa) liete ohjataan tyhjennysputkeen, joka menee vaunun takaosasta ulos ja sieltä esim. multaimelle tai levityslautaselle. Tämä sama venttiili ohjaa haluttaessa lietteen takaisin vaunuun kierrätyssekoitusputkea pitkin. Joten venttiilin avulla vaunua voidaan sekoittaa ajon aikana ja myös VOA voi olla kytkettynä päisteajon aikana.
- ✓ Liette menee täytön aikana pumppukuormaimesta vaunuun letkujen no 2 kautta.
- ✓ Venttiili no 3 on putkiston tyhjennykseen talviseisokin ajaksi.
- ✓ Painemittari no 6, mittarin avulla traktorin moottorin kierrokset voidaan säätää sopiviksi vaunun täytön aikana. Kun paine ei enää nouse, on hydrauliiikan tuotto suurin mahdollinen.
- ✓ Vaahtoletku no 7.

Puomityhjennyksen toimintaperiaate (lisävaruste)

- ✓ Kuorma voidaan halutessa tyhjentää vihreän vaahtoletkun kautta.
- ✓ Kolmitieventtiilillä no 4 ohjataan liete menemään kohti luistiventtiiliä no 5.
- ✓ Luistiventtiili no 5 sulkee vaahtoletkun ja vaunun yhteyden, joten liete ohjautuuikin vaahtoletkua pitkin vaunusta ulos.
- ✓ Venttiilit 4 ja 5 on kytketty yhteen, joten toiminta on automaattista. Venttiilien hydrauliletkuissa on sulkuhanat, joten vahingossa tapahtuvat virhetoiminnot voidaan estää.



Quality for green fields for all over the world!

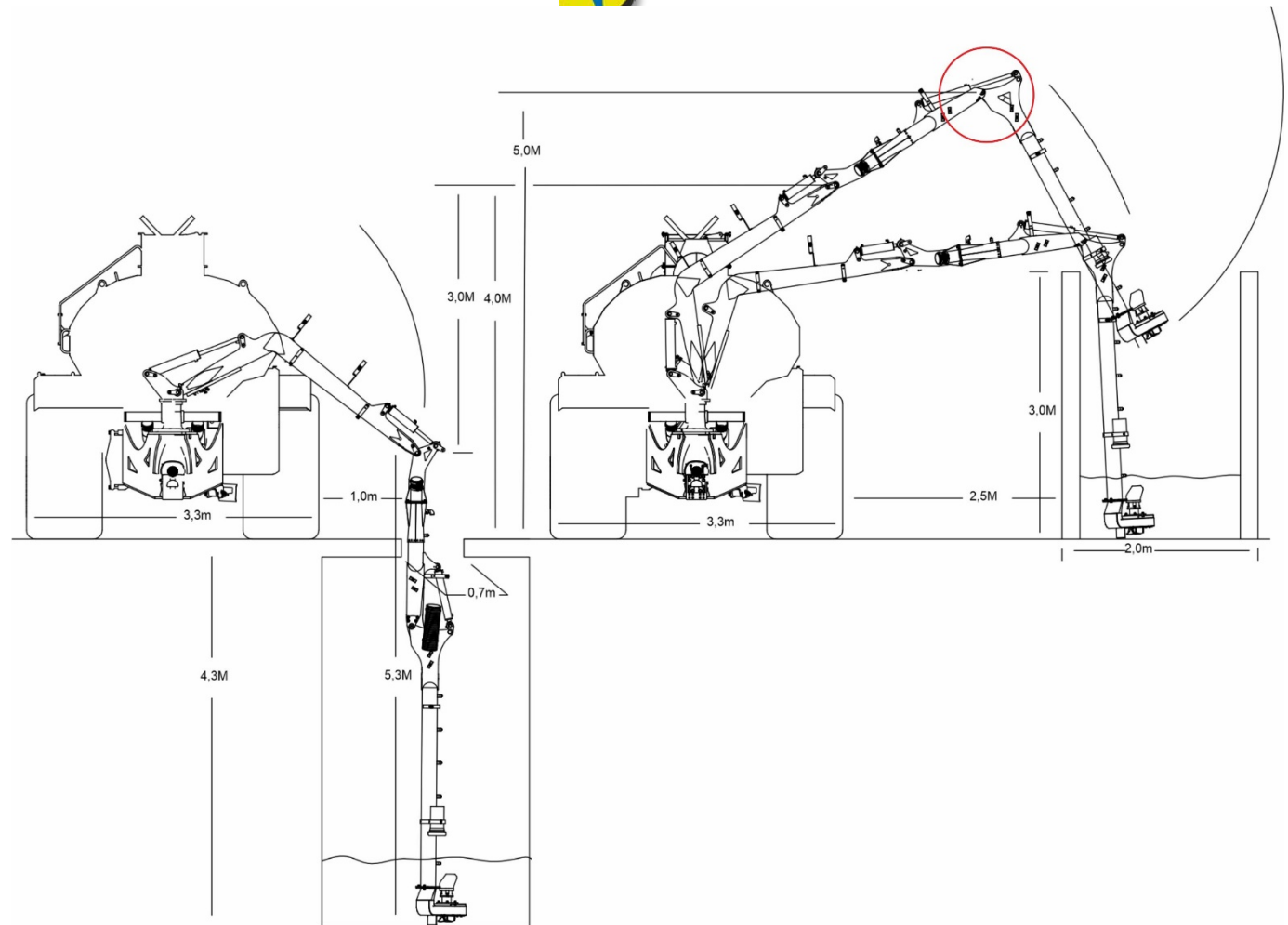
Agronic Oy
Teollisuustie 5 FI-86600 Haapavesi Finland,
+358 8 454 9600
VAT FI-24799283
www.agronic.fi
export@agronic.fi

Bank: Nordea Bank
Satamaradankatu 5, FI-00200 Helsinki, Finland
IBAN FI8713413000101220
SWIFT/BIC: NDEAFIHH



Ulottuvuudet

- ✓ Huom punaisella merkitty kolmas nivel on lisävaruste. Se mahdollistaa kuormaimen mahtumisen pienestä aukosta lietesäiliöön.
- ✓ Puomiin on saatavilla 1 m jatke.



Quality for green fields for all over the world!

Agronic Oy
Teollisuustie 5 FI-86600 Haapavesi Finland,
+358 8 454 9600
VAT FI-24799283
www.agronic.fi
export@agronic.fi

Bank: Nordea Bank
Satamaradankatu 5, FI-00200 Helsinki, Finland
IBAN FI8713413000101220
SWIFT/BIC: NDEAFIHH